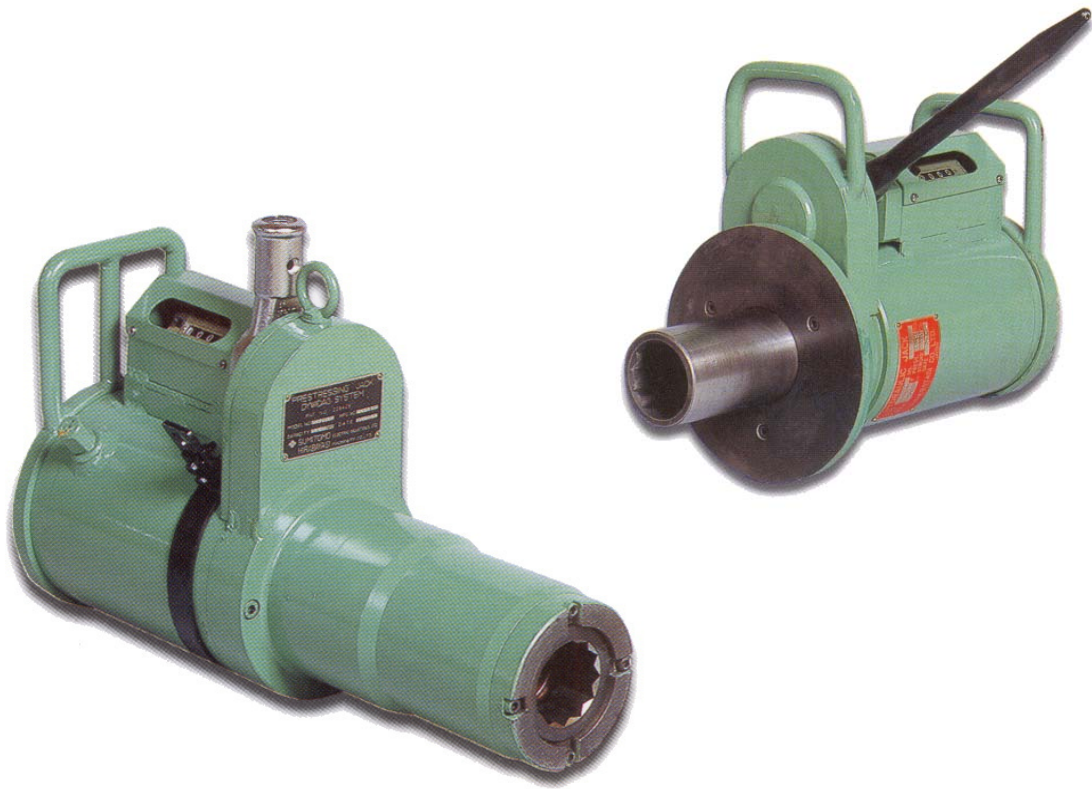


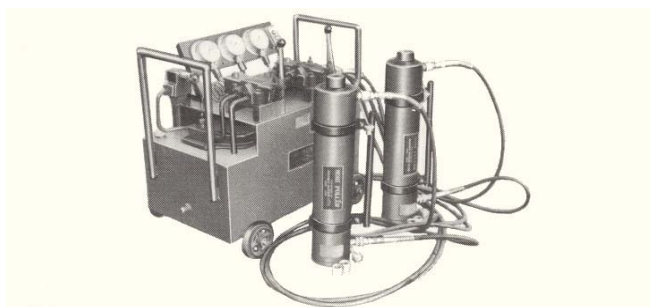
# Hydraulic Jacks



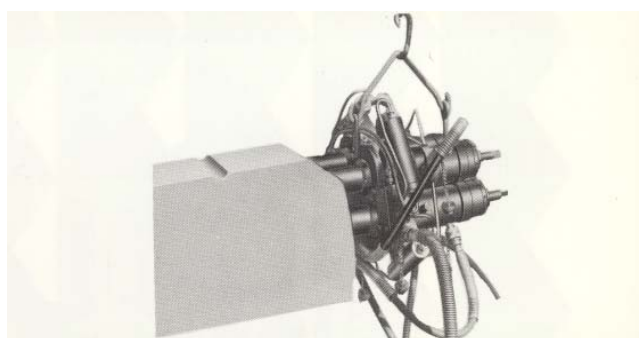
CATALOGUE



KUSANO SANGYO CO.,LTD.



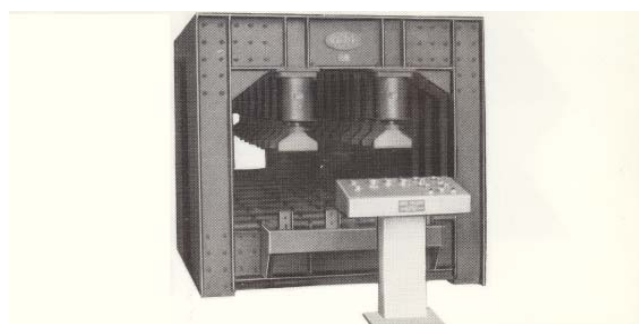
※PC鋼線 緊張用  
 (ラム) HRW型 30Ton 500mmストローク  
 (ポンプ) MPF型 300kg/cm<sup>2</sup>, 5L/min, 3.7kw



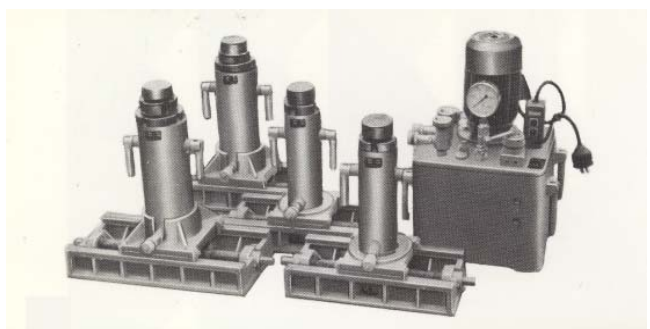
※コンクリートマクラギ鋼棒緊張機  
 4本の鋼棒を4つのラムで同時に緊張し、ナットの定着は油圧にて行います。



※油圧式レール遊間整正器  
 レールの遊間整正を油圧にて行います。  
 各種レール対応です。 引寄せ 50t



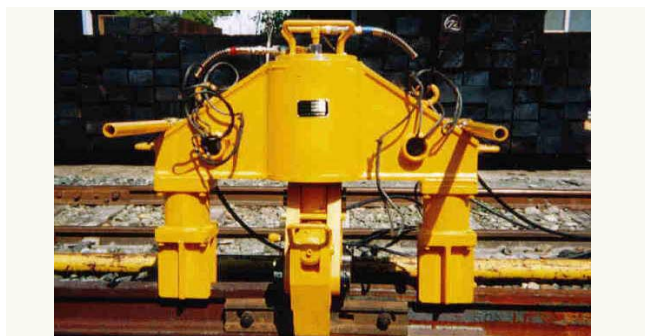
※油圧プレス(プレキャストコンクリート用)  
 1500Ton (75Ton×20) ・型枠1500×5000mm



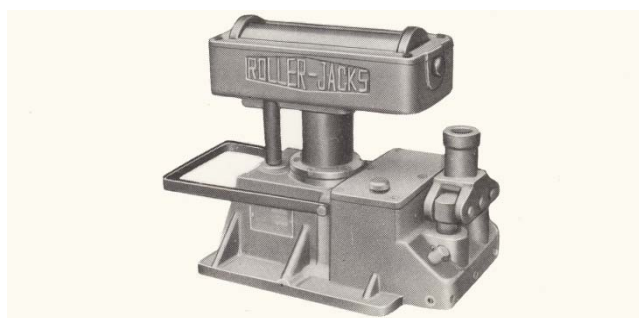
※電動式ポンプによる車両脱線復旧ジャッキ  
 (ラム) RS型 20Ton 25Ton 200mmストローク  
 (ポンプ) MPV型 720kg/cm<sup>2</sup> 1L~5L 1.5kw



※手動式ポンプによる車両脱線復旧ジャッキ  
 (ラム) RS型 35Ton 200mmストローク  
 (ポンプ) HP0型



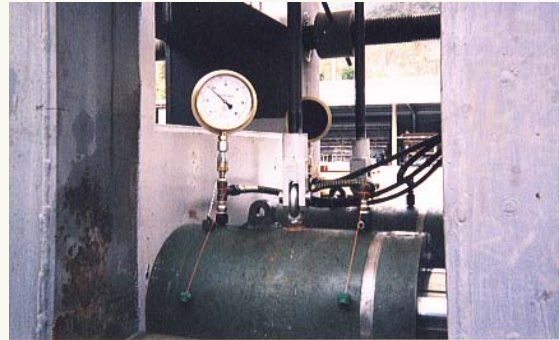
※レール継目落整正器  
 レール継目落を整正します。  
 引上力 100t×50mm



※ローラージャッキ  
 25t×100mmストローク



※重量物移動ジャッキ  
30×300ストローク



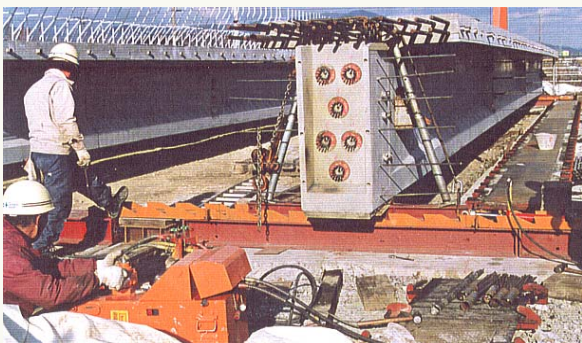
※PC鋼線緊張ベンチ  
250t×300mm



※重量物横移動装置  
橋梁桁横取(200t用)



※リフティングジャッキ  
50t×400mm



※橋梁桁横取装置



※リフティング装置



※100t×500mm センターホールジャッキ  
PC鋼線緊張装置



※35t×100 センターホールジャッキ  
PC鋼棒緊張機

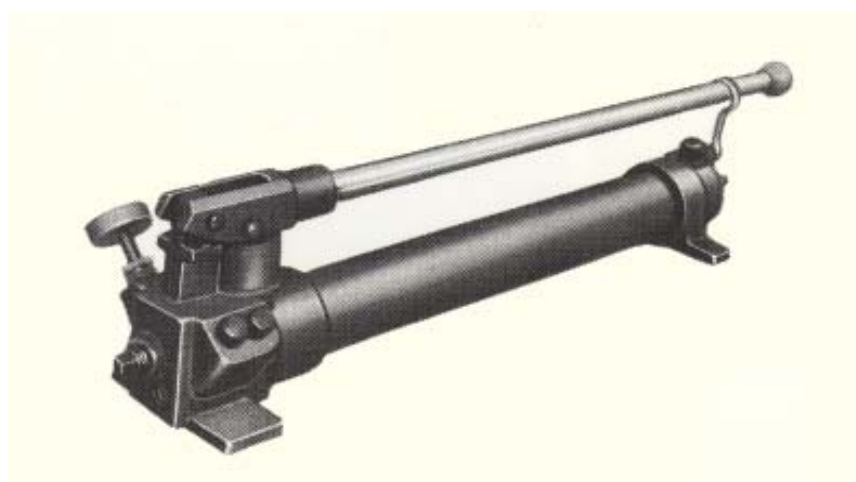
手動式

# Pump

HPW型



HPS型



	HPS型	HPO(HPW型)	HPB型
吐出量	低圧 0.009 L/ストローク	0.0065 L/ストローク	0.021 L/ストローク
	高圧 0.0012	0.0019	0.0038
最大圧力	70MPa	70MPa	50Mpa
貯油量	0.7L	3L	13L
重量	8kg	18kg	38kg
適用ラム	1~20Ton	20~50Ton	60~100Ton

- ・ポンプは総て超高圧で小型軽量化され携帯に便利な様設計されています。
- ・高低圧切替装置を有し作業は能率的です。
- ・安全弁が内蔵されていますので極めて安全です。

# Pump

## 電動式

### NE-05W型

#### MPV型



- ・最大圧力 70MPa
- ・吐出量 高圧 1L/min 低圧 5L/min
- ・貯油量 20L
- ・電動機 1.5KW

型式	電動機 KW	吐出圧力 Mpa		吐出量 L/min		貯油量 L
		低圧	高圧	低圧	高圧	
NE-03 (100V),05	整流子 0.4	5	70	2.0	0.35	3L型.5L型
MPVC-06N (100V)	100V-0.4	5	70	/	0.3	4.5
MPVS-1	200V-0.75	/	70	/	0.6	10
MPVC-2	1.5	5	70	5	1.0	20
MPVC-3	2.2	5	70	10	1.5	30
MPVS-5	3.7	/	70	/	3.0	50
MPVC-5	3.7	5	70	10	2.8	50

- 電動式ポンプは常用70MPaの油圧で定格連続運転が可能です。
- 高圧用、低圧用のポンプを組み合わせた2段吐出機構です。
- 据付、可搬両用のコンパクト型で特に移動作業には適します。
- 電動式ポンプは各種仕様に依り製作します。

(例) ※コンビネーションタイプ

高圧側 250kg/cm<sup>2</sup>・32L/min

低圧側 140kg/cm<sup>2</sup>・80L/min

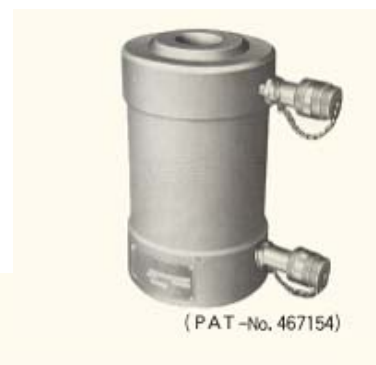
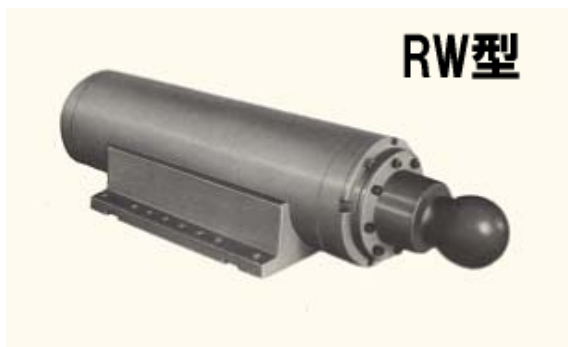
30kw両軸

※常用最高 250kg/cm<sup>2</sup>・80L/min 45kw

#### (操作方法並注意事項)

- 油面計を見てタンクの油量を確かめて下さい。
- 運転開始前には空気抜きプラグをゆるめて下さい。
- 各部の接合を充分確かめて下さい。
- 切替弁を中立位置にしてスイッチON、モーター回転を確かめて下さい。
- 圧力スイッチ付のものは使用トン数に合う圧力に調整して下さい。
- 上記手順によってモーター、ポンプ等により異常音が無ければ作業を始めて下さい。
- 作業が終了しましたら空気抜きプラグは締めて下さい。
- 使用油はダフニーハイドロリック#44(出光)相当品を使用下さい。

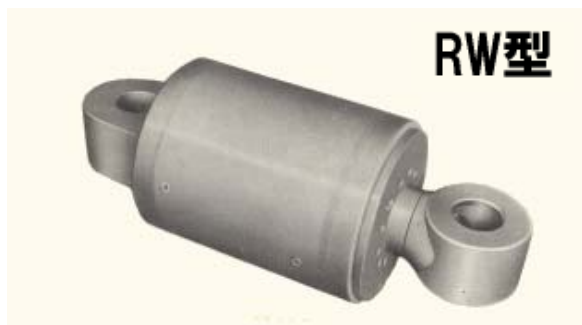
## Ram



**RW型**



**SM型**



許容量 KN	150	190	240	250	350		490	
型式	HRW	HRW	HRWA	HRW	HRW	HRWA	HRW	HRWA
ストローク m/m	100	150	50	100	150	100	100	100
最小全長 m/m	190	293	335	220	290	425	260	510
センターホール径 m/m	22	19	37	38	30	30	35	35
外径 m/m	96	88	98	114	118	118	138	138
受圧面積 cm <sup>2</sup>	25	28.27	34.36	44	51	51	70.7	70.7
使用圧力 PMPa	60	67.2	69.9	56.8	68.6	68.6	69.3	69.3

## Ram

### HRWA型



#### (ラムの種類)

- RS型 [ 押(引)の単動式 ]
- RW型 [ 押(引)の複動式 ]
- HRS型 [ 押(引)の単動センターホール式 ]
- HRW型 [ 押(引)の複動センターホール式 ]
- HRSA型 [ 押(引)の単動センターホール式特殊チェア一製 ]
- HRWA型 [ 押(引)の複動センターホール式特殊チェア一製 ]
- DW型 [ DW工法用センターホール式特殊型 ]
- SM型 [ ストランドジャッキ ]

#### (注意事項)

- ラムの許容量以上の使用は絶対しないで下さい。
- ラム揚程(ストローク)を最大以上に使用することはやめて下さい。
- ラムの表面は常に清潔にして傷をつけない様にして下さい。
- ラムに空気が混入していると完全な操作は出来ませんので必ず空気抜きをして下さい。

許容量 KN	ストランドジャッキ							
	600	750	800	190	300	1000	1500	4000
型 式	HRWA	DW	DW	HRWB	HRWC	HRW	HRW	HRW
ストローク	100	100	100	150	200	100	780	300
最小全長	490	470	480	400	542	315	1310	670
センターホール径	45	53	58	19	17.8	58	100	125
外 径	166	170	177	88	135	190	370	395
受圧面積	99.5	110	115.4	28.27	44.77	144.4	300	578
使用圧力 PMPa	60.3	68.2	69.3	67.2	67	69.25	50	69.2

# Hydraulic Jacks

## CATALOGUE

発売元  草野産業株式会社

本社	〒540-0029	大阪府中央区本町橋6番22号
		電話 (06)6944-1213番(代)
		FAX (06)6944-1217番
		J R 071-3838番
東京事務所	〒144-0054	東京都大田区新蒲田3丁目20番11号
		電話 (03)3736-7866番
		FAX (03)3736-7883番
		J R 057-3718番